



Guide de Référence sur les Lunettes de Sécurité



SafeVision

PAR HOYA

GESTION DU PROGRAMME

SafeVision fournit en permanence des produits et des programmes complets de protection oculaire et ce depuis plus de 75 ans. Nous sommes le principal fabricant de lunettes de sécurité sur ordonnance en Amérique du Nord.



Pourquoi porter des lunettes de sécurité sur ordonnance?

Les réglementations de la CNESST exigent des employeurs qu'ils veillent à ce que leurs employés disposent d'une protection adéquate des yeux ou du visage s'ils sont exposés à des dangers potentiels. Les lunettes de vue générales (streetwear ou montures non-sécurisées) ne satisfont pas à la norme CSA concernant les lunettes de sécurité.

La norme CSA Z94.3 spécifie que les lunettes de sécurité soient conformes à des exigences strictes en matière de design, de

structure et de rétention des lentilles. Toutes les montures SafeVision ont été testées et satisfont aux exigences de la norme US ANSI Z87.1. Les montures testées pour répondre aux exigences de la norme CSA Z94.3 sont spécifiées dans le guide des montures du Canada.

Établir un programme efficace de gestion des lunettes de sécurité sur ordonnance

SafeVision propose des programmes de gestion de pointe grâce à des outils administratifs innovants et notre réseau complet de services de distribution. Nos équipes de vente et de marketing sont formées pour vous aider à établir un ensemble unique d'options adaptées à vos besoins. Nous pouvons également vous aider à mettre en œuvre votre programme en temps voulu.

Les composantes essentielles de l'administration du programme

Contrôler Vous aider à contrôler la gestion de vos options dans le programme et la gestion des coûts

Informier Vous fournir des outils qui vous aident à informer vos employés des détails du programme

Instruire Communiquer les paramètres clés aux Professionnels de la Vue qui fournissent des services d'ajustement à vos employés

Nous pouvons vous fournir plusieurs niveaux de fonctionnalités qui vous permettent d'accéder facilement à des formulaires de commande personnalisés et cela avec l'aide de la base de données des produits de notre programme qui fonctionne en temps réel.

Planification d'un programme complet pour des lunettes de sécurité sur ordonnance

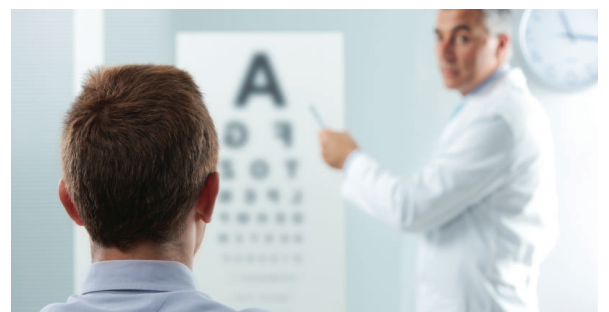
La mise en œuvre réussie d'un programme de protection des yeux commence par une planification appropriée et une compréhension claire des exigences de sécurité de votre organisation. Notre processus vous aidera à démarrer.

Nous avons une base de données complète qui communique les informations de votre programme à vos employés et aux professionnels des soins de la vue qui sont au service de votre organisation.

Nos factures contiennent toutes les informations dont vous avez besoin, dans un format facile à utiliser - cela vous aide à surveiller et à mesurer la rentabilité de votre programme.

De plus, nous fournissons des rapports détaillés et opportuns pour vous aider à vérifier la performance de votre programme et afin de vous assister dans vos responsabilités concernant la surveillance de la conformité.

Vous pouvez compter sur l'équipe de vente SafeVision pour vous aider à personnaliser un ensemble unique d'options qui répond à vos besoins et réduit votre charge administrative. Une fois que vous avez terminé une évaluation des risques et identifié les tâches qui nécessitent une protection des yeux et du visage, nous pouvons vous expliquer les caractéristiques et les avantages de nos options de montures et de lentilles pour vous aider à sélectionner les produits qui répondent à vos besoins.



ASSORTIMENT DE PRODUITS



Lentilles et traitements - Le dernier cri en matière de design et de technologie

Le programme SafeVision offre le dernier cri en matière de technologie pour lentilles de HOYA. Les options de lentilles comprennent les lentilles à vision unique, bifocales, trifocales et bifocales sans ligne, communément appelées Lentilles à Addition Progressive (LAP). Nous offrons le dernier cri de la technologie en matière de designs LAP surfacés numériquement.

Nous recommandons vivement les lentilles Phoenix lorsque le poids et la résistance chimique sont des facteurs importants et les lentilles en polycarbonate pour une protection générale contre les chocs. Les lunettes de sécurité fabriquées avec des lentilles en polycarbonate, des lentilles Phoenix et des lentilles en plastique satisfont aux exigences de la norme CSA Z94.3.

De nombreuses options de lentilles existent, y compris les lentilles photochromiques et polarisées. Les traitements peuvent améliorer la durabilité de la lentille, améliorer l'acuité visuelle et augmenter ses performances. Nous proposons des options de traitement qui améliorent la protection contre les rayures, facilitent le nettoyage et résistent à la buée.



Sélection complète des styles de montures

La collection de montures SafeVision comprend un large éventail de styles, allant des lunettes de sport à la mode aux modèles de lunettes élégants et bien ajustés, dans une grande variété de matériaux, de formes et de tailles.

Nous fournissons des styles de montures en plastique fabriquées à partir de matériaux non conducteurs. Nous proposons également des montures en acier inoxydable hypoallergénique, un matériau connu pour sa légèreté, sa durabilité et sa résistance à la corrosion. Nos montures ont une grande variété de caractéristiques d'ajustement pour améliorer le confort, comprenant des plaquettes de nez ajustables souples, des ponts de nez confortables et des branches de longueur réglable. Nous possédons également une collection de designs de montures scellées qui offrent une protection supplémentaire dans les environnements poussiéreux et sales.

Nos écrans latéraux sont conçus pour fournir une protection sur les côtés tout en optimisant l'ajustement et le confort. Tous les styles de montures sont proposés avec des options de protection latérale intégrées ou permanentes.



SERVICE

L'excellence au service des clients

Notre usine de fabrication moderne dispose des derniers équipements de fabrication optique et les systèmes de communication du service à la clientèle sont pris en charge par une équipe expérimentée et dévouée.

Fournir les bonnes lunettes à vos employés et à temps est quelque chose que nous prenons très au sérieux. Nous avons beaucoup investi dans les derniers équipements de traitement numérique automatisé pour garantir le fait que les lunettes sur l'ordonnance soient produites avec précision et rapidité. De plus, nous offrons une garantie complète sur toutes les lunettes produites.

Notre équipe de vente est très expérimentée et peut vous conseiller sur la façon d'établir un programme d'administration de protection oculaire optimal. Nous avons aussi un groupe de soutien aux ventes qui vous aidera à mettre en place votre programme personnalisé afin que vos besoins puissent être efficacement communiqués à notre réseau de professionnels de la vue (PSV). Pour assurer une campagne de démarrage efficace, notre équipe d'assistance aux ventes vous contactera pour discuter de toutes les questions que vous pourriez avoir, et après votre première facture, nous contacterons votre responsable des comptes fournisseurs afin de nous assurer que tout est présent sur nos factures pour votre satisfaction.

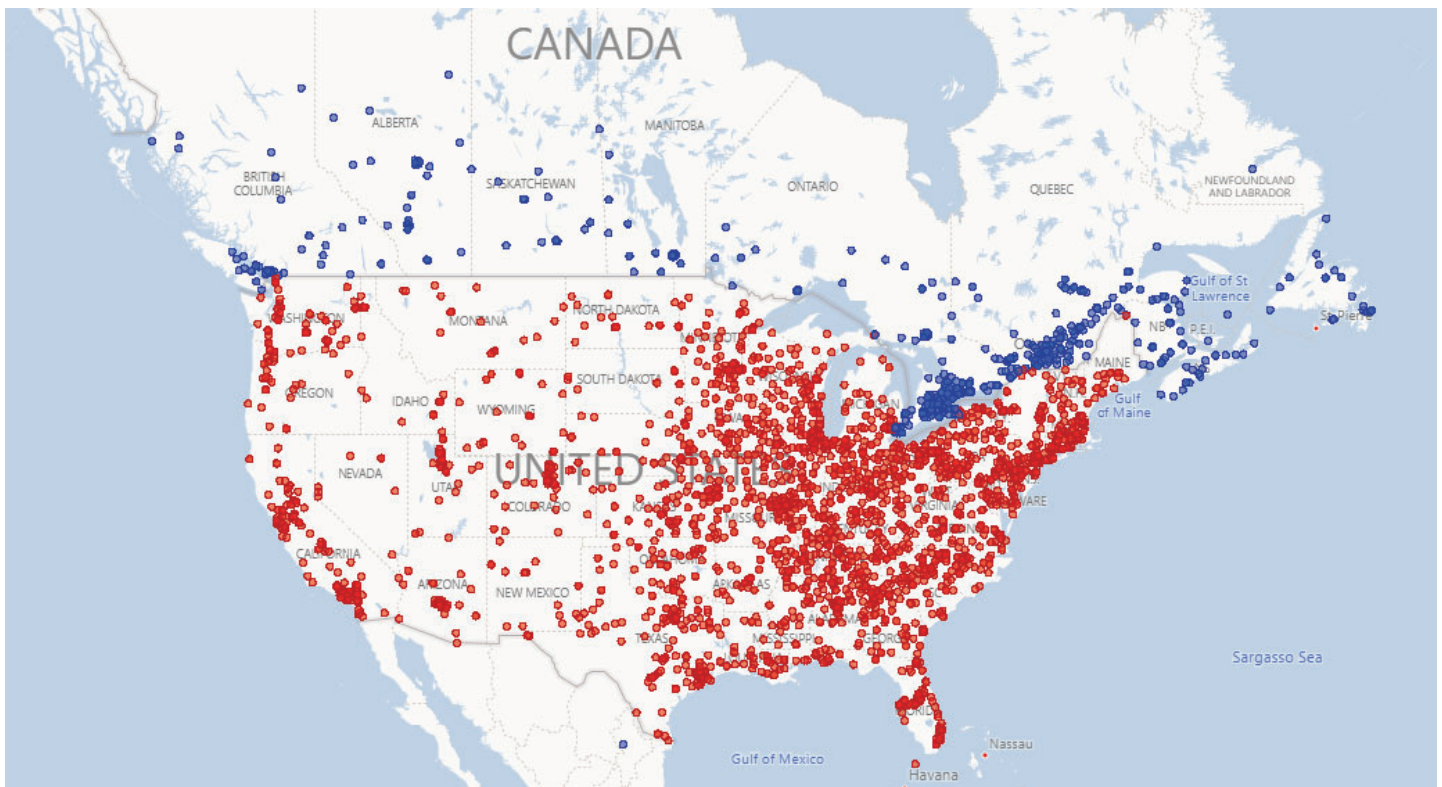
Les services de distribution

La distribution optique par un professionnel est essentielle à tout programme concernant les lunettes de sécurité. La mesure d'un ajustement correct et précis pour une utilisation sûre garantit que les lunettes sont adaptées à l'utilisation industrielle. Cela ne doit pas être laissé à la charge d'un simple algorithme.

Nous voulons nous assurer que chaque paire de lunettes est correctement mesurée et adaptée à vos employés. Nous fournissons des services de distribution hors site grâce à notre vaste réseau de plus de 800 professionnels de la vue (PSV) à travers le Canada.

Tarification simplifiée et compétitive

Choisissez parmi l'un de nos forfaits de tarification simplifiés. Nous pouvons également nous adapter aux besoins de votre entreprise. Avec les services d'administration du programme de sécurité de SafeVision, il n'ya pas de frais cachés



Réseau de professionnels de la vue (PSV) de SafeVision

CONCEPTIONS DE LENTILLES

Les designs SafeVision utilisent la technologie de surfaçage Full Back Side de Hoya. Disponible dans une large gamme de matériaux et de couleurs pour offrir le plus grand choix d'options de lentilles possible pour les exigences en matière de lunettes de sécurité. La technologie de surfaçage Full Back Side de Hoya applique des courbes à la fois asphériques et atoriques à l'arrière de la lentille, optimisant toutes les prescriptions.

SafeVision 1 Performances De Base Sans Ligne

Caractéristiques du design:

- Permettez à vos yeux de faire des mouvements lisses et graduels lorsque vous changez de focalisation en passant de la vision de près à la vision intermédiaire puis à la vision de loin
- Contrairement aux lentilles bifocales, les lentilles SafeVision 1 éliminent la ligne qui crée un changement de vision brusque et agaçant de la vision de près à la vision de loin

Modèles disponibles:

- Hauteur de montage 19 mm
- Hauteur de montage 14 mm

SafeVision 2 Performances Sans Ligne Améliorées

Correction accrue, faite pour les longues distances, les distances intermédiaires et les distances rapprochées

Caractéristiques du design:

- Personnalisé en rapport avec votre prescription
- Gammes de visualisation vive et nette
- Vision large, stable et naturelle
- Transition fluide entre vision de près et vision de loin

Modèles disponibles:

- Standard: onguet de couloir variable en fonction du segment. hauteur spécifiée par l'opticien
- Enveloppé: longueur de couloir variable en fonction du segment. hauteur spécifiée par l'opticien

SafeVision 3 Performances Maximales Sans Ligne

La meilleure vision à distance, intermédiaire et rapprochée

Caractéristiques du design:

- Personnalisé en rapport avec votre prescription
- Zones de visualisation clairement plus nettes par rapport aux autres lentilles progressives traditionnelles
- Vision périphérique plus claire avec une vision large, stable et naturelle à toutes les distances d'observation
- Ergonomie supérieure créant une vision et un mouvement de tête naturels et confortables

Modèles disponibles:

- Standard: onguet de couloir variable en fonction du segment. hauteur spécifiée par l'opticien
- Enveloppé: longueur de couloir variable en fonction du segment. hauteur spécifiée par l'opticien



- **Technologie d'Harmonisation Binoculaire** de Hoya - Cette technologie brevetée prend en compte la différence entre l'œil droit et l'œil gauche en tant que composants individuels pour calculer le design optimal de la lentille binoculaire afin de fournir une vision naturelle et une bonne perception de la profondeur.

Design Ergonomique Du Poste De Travail

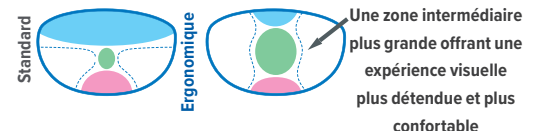
Pour les utilisateurs d'ordinateurs et les employés qui effectuent un travail visuellement intense

Caractéristiques du design:

- Soulager la fatigue oculaire et les problèmes de santé et de fatigue oculaire liés aux appareils numériques
- Offre des zones de visualisation intermédiaires et proches exceptionnellement larges avec un champ de vision à distance minimale
- Hauteur de montage minimale de 18 mm

Modèles disponibles:

- EWD40: 40% du Rx proche au point de montage
- EWD60: 60% du Rx proche au point de montage



Simple Foyer

Double Foyer

Triple Foyer

MATÉRIAUX DES LENTILLES

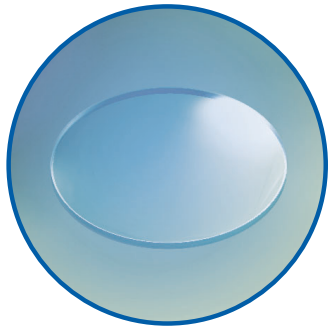
Phoenix est un matériau de qualité supérieure suffisamment solide pour résister à pratiquement tout ce que vos employés et leur lieu de travail peuvent présenter comme défi.

Phoenix

Caractéristiques matérielles:

- Indice de résistance aux chocs élevé selon ANSI Z87.1
- 60 fois plus résistant aux chocs que le plastique standard
- Deux fois plus résistant aux rayures que le polycarbonate
- Fournit une protection à 100% contre les UVA et UVB
- Résistant à la température
- Le matériau de lentille le plus léger disponible aujourd'hui
- Résistant aux produits chimiques agressifs et aux solvants qui fissurent généralement les lentilles en polycarbonate
- Valeur d'Abbe plus élevée. Elle est de 43 contre 30 pour le polycarbonate, ce qui signifie moins de distorsion des couleurs à la périphérie de la lentille

Phoenix résiste à l'impact d'une bille en acier d'1/4 de pouce de diamètre (0.635 cm) se déplaçant à plus de 100 mph (160 km/h)



Phoenix

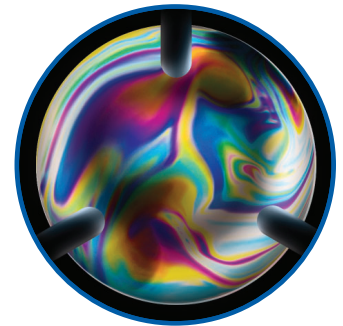


Autres Lentilles

Comparaison de la lentille vue à travers un filtre polarisé éclairé



Phoenix



Polycarbonate

Résistant aux produits chimiques: Les produits chimiques agressifs comme l'ammoniac, l'acétone et les alcools éthyliques sont connus pour attaquer les lentilles en polycarbonate et provoquer des fissures. La fissuration et / ou la formation de buée surviennent typiquement au bord de la lentille en polycarbonate et peuvent se produire rapidement. Les lentilles fissurées présentent un risque car elles n'ont pas leur résistance aux chocs d'origine. Elles ne sont pas conformes à la norme CSA ou ANSI. Les employés doivent être encouragés à signaler et à remplacer immédiatement les lunettes dont les lentilles sont fissurées. C'est pourquoi nous recommandons vivement les lentilles Phoenix plutôt que le polycarbonate.

Polycarbonate

Les lentilles en polycarbonate sont plus minces et plus légères que les lentilles en plastique ordinaires.

Caractéristiques matérielles:

- Résistantes aux impacts
- Légères
- Protection contre les UV

Les lentilles SafeVision peuvent être fabriquées avec différents traitements pour améliorer la protection des travailleurs contre les dangers de la lumière bleue, de l'éblouissement et des conditions d'éclairage variables.

TRAITEMENTS

RECHARGE

Recharge est un traitement antireflet haut de gamme avec l'avantage supplémentaire de la filtration de la lumière bleue. La lumière bleue est émise par les écrans numériques et est liée à la fatigue oculaire.



Résistant aux rayures



Résistant aux taches



Antireflet



Résistant à l'eau



Résistant à la poussière



Filtration de la lumière bleue

SUPER HiVISION

EX3

En utilisant les technologies antireflet (AR) Super Premium, Hoya a créé le produit AR la plus extrême disponible sur le marché capable de surpasser le verre.



Résistant aux rayures



Résistant aux taches



Antireflet



Résistant à l'eau



Résistant à la poussière

HiVISION

Un traitement oléophobe avec une résistance accrue aux rayures à l'avant et à l'arrière de la lentille.



Résistant aux rayures



Résistant aux taches



Antireflet



ANTI REFLET avec ANTI-BUÉE

Face avant antireflet avec une face arrière anti-buée.



Résistant aux rayures



Résistant aux taches



Antireflet

Les traitements anti-buée fonctionnent bien avec n'importe quel style de montures, mais ils sont particulièrement efficaces avec des montures qui présentent un design ajusté ou étanche quand il s'agit de réduire la formation de buée. Quelques exemples incluent:

CLEAR AWAY EASY CLEAN avec ANTI-BUÉE

Face avant oléophobe avec une face arrière anti-buée.



Résistant aux rayures



Résistant aux taches



Résistant aux taches



ZT100



ZT200

ANTI-BUÉE

Anti-buée avant et arrière



Résistant aux rayures



Résistant aux taches



Eagle



ZT25 Scellé

CLEAR AWAY EASY CLEAN

Face avant et arrière oléophobe



Résistant aux rayures



Résistant aux taches



ZT35 Scellé



ZT45 Scellé

CLARITY SHIELD (BOUCLIER DE CLARTÉ)

Face avant et arrière anti-rayures



Résistant aux rayures



ZT400 Scellé



ZT500G



Maxim Air Seal Rx

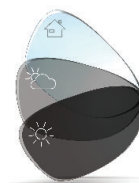
LUNETTES DE SOLEIL

L'éblouissement est partout. La lumière se reflète sur l'eau, sur la neige, même sur les routes et sur les bâtiments. Conduire peut alors être encore plus dangereux car l'éblouissement crée une lumière aveuglante - ce qui limite la visibilité et provoque une fatigue oculaire grave. SafeVision offre une grande variété de lunettes de soleil pour faire face à ces conditions et lutter contre l'exposition nocive aux rayons UV.

Technologie Intérieur-Extérieur à Teinte Variable

Fonctionnalités:

- Verres réactifs à la lumière qui restent clairs à l'intérieur et s'assombrissent à l'extérieur
- Excellente réduction du contraste et de l'éblouissement rendant les couleurs profondes et naturelles
- Qualité optique et durabilité exceptionnelles
- Disponible en GRIS et MARRON



Polarisé

Fonctionnalités:

- Personnalisé pour votre ordonnance
- Protection à 100% contre les UVA et UVB et réduction de 99% de l'éblouissement aveuglant
- Fournit la vision la plus claire et la plus nette possible à la lumière du jour et dans des conditions d'éblouissement élevé
- Disponible en GRIS et MARRON



Teinté

Fonctionnalités:

- La clarté et la netteté de la couleur sont imbattables
- MARRON: ajoute du contraste, permet une lumière plus visible (pour la conduite, les activités extérieures, le golf, le ski, la navigation de plaisance et les jours nuageux)
- GRIS: une couleur neutre qui offre une perception des couleurs plus vraie que les autres couleurs de lentilles solaires (sur l'eau, sur un bateau, dans des conditions de plein soleil, une couleur à usage général)



MONTURES

PENTAX

Chez SafeVision, nous concevons et achetons nos propres montures de sécurité Pentax. Cela signifie que nous avons un inventaire cohérent qui permet à vos employés d'obtenir leurs lunettes sur ordonnance plus rapidement et de passer moins de temps sans protection oculaire.

Choisissez parmi plus de 45 styles. Consultez notre guide de montures pour voir l'assortiment complet et obtenir plus de détails.

ZT200

- Embouts de branches doux au toucher pour un port confortable à long terme
- Plaquettes de nez ajustables, douces au toucher afin de permettre un port confortable ainsi que des corrections optiques et des corrections d'ajustement
- Protège-front en mousse remplaçable afin d'offrir une protection contre les chutes de poussière et de débris
- Branches réfléchissantes haute visibilité pour plus de sécurité à la tombée de la nuit ou dans l'obscurité
- Porte-lentille transparent ou teinté pour une vision périphérique claire ou une réduction des reflets
- Support de lentille amovible pour passer facilement des verres transparents aux verres solaires



D490

- Style unisexe classique
- Charnière à ressort pour un confort à long terme
- Embouts de branches réglables pour maintenir les montures bien en place sur la tête des travailleurs



ZT100

- Apparence et fonctionnalité industrielles
- Ajout d'une enveloppe faciale pour un ajustement plus serré
- Plaquettes de nez réglables pour une optique et un ajustement confortables
- Longueur des branches réglable pour l'ajustement et le confort
- Embouts de branches pivotants
 - Crâne normal / tâche légère
 - Enveloppe l'oreille pour les travaux difficiles
- Écrans latéraux fixés en permanence pour répondre aux exigences de l'usine
- Ventilation en maille métallique SS pour la réduction de la buée
- Trois tailles disponibles pour s'adapter au mieux à la plus large population de travailleurs possible



ZT35

- Embouts et plaquettes de nez doux au toucher pour un port confortable à long terme
- Joint amovible pour protéger de la poussière et des débris
 - Meilleure protection contre la poussière et les débris de toute notre offre
- Branches amovibles pour rendre possible l'ajout d'une sangle de tête afin d'assurer une étanchéité parfaite dans des conditions de travail difficiles



ZT45-6 & ZT45-8

- Design enveloppant élégant de type "lunettes de soleil" pour le travail, les sports et les loisirs de plein air
- Embouts de branches et plaquettes de nez doux au toucher pour un port confortable à long terme
- Versions "base 6" et "base 8" disponibles pour une large gamme de Rx et une large population de clients
- Joint en mousse cellulaire remplaçable
 - Excellente protection contre la poussière et les débris



Classic 3

- Montures avec des motifs venant de lunettes populaires
- Charnière à ressort pour un confort à long terme
- Dimension B profonde pour tous les designs LAP



ZT25-6 & ZT25-8

- Design enveloppant élégant de type "lunettes de soleil" pour le travail, les sports et les loisirs de plein air
- Versions "base 6" et "base 8" disponibles pour une large gamme de Rx et une large population de clients
- Branches réfléchissantes haute visibilité pour plus de sécurité à la tombée de la nuit ou dans l'obscurité
- Joint en mousse à cellules fermées autour de l'orbite oculaire pour une protection contre la poussière et les débris



Rebel

- Construction en acier inoxydable
 - Risque réduit de réactions cutanées
 - Plus léger et plus durable que le nickel-argent
- Plaquettes de nez et embouts de branches réglables pour obtenir le meilleur ajustement de l'optique et éviter les trous
- Charnière à ressort pour un port confortable à long terme
- Écrans latéraux en maille métallique SteelShield (bouclier d'acier) disponibles dans des couleurs assorties



DP620

- Construction en acier inoxydable
 - Risque réduit de réactions cutanées
 - Plus léger et plus durable que le nickel-argent
- Plaquettes de nez et embouts de branches réglables pour obtenir le meilleur ajustement de l'optique et éviter les trous
- Charnière à ressort pour un port confortable à long terme



Urban 6

- Construction en acier inoxydable
 - Risque réduit de réactions cutanées
 - Plus léger et plus durable que le nickel-argent
- Plaquettes de nez et embouts de branches réglables pour obtenir le meilleur ajustement de l'optique et éviter les trous
- Charnière à ressort pour un port confortable à long terme



ZT400 - NOUVEAU

- Nouveau style en forme de bouclier
- Embouts de branches doux au toucher pour un port confortable à long terme
- Plaquettes de nez ajustables, douces au toucher afin de permettre un port confortable ainsi que des corrections optiques et des corrections d'ajustement
- Porte-lentille transparent ou teinté pour une vision périphérique claire ou une réduction des reflets
- Bandeau de tête pour un ajustement sûr dans des conditions difficiles
- Quatre couleurs pour une plus large sélection



ZT500 / ZT500G - NOUVEAU

- Lunettes classiques convertibles en lunettes de protection
- Embouts de branches doux au toucher pour un port confortable à long terme
- Plaquettes de nez ajustables, douces au toucher afin de permettre un port confortable ainsi que des corrections optiques et des corrections d'ajustement
- Porte-lentille transparent ou teinté pour une vision périphérique claire ou une réduction des reflets
- Bandeau de tête pour un ajustement sûr dans des conditions difficiles
- Ventilation indirecte aidant à réduire la buée
- Traitements anti-buée disponibles pour les environnements humides



Garanties des lunettes de sécurité - Politiques

SafeVision de Hoya (Comptes industriels)

POLITIQUE DE PRESCRIPTION

SafeVision exhorte les employés à rendre visite à leur professionnel de la vue chaque année pour s'assurer que leur ordonnance est exacte et que leurs yeux sont en bonne santé. Dans le cadre de notre focalisation sur la santé et la sécurité de la main-d'œuvre, nous recommandons des contrôles annuels, mais exigeons que toutes les prescriptions de lunettes aient moins de deux ans.

POLITIQUE D'ÉVALUATION DES DANGERS

Il est de la responsabilité du propriétaire de l'usine ou du directeur de la sécurité de mener une évaluation des risques sur le lieu de travail et de déterminer la protection oculaire appropriée requise pour chacun des travaux effectués. SafeVision propose une large sélection de montures, de lentilles et de revêtements que les responsables de l'usine peuvent examiner.

GARANTIES

Chez SafeVision, nous garantissons notre qualité et notre service à 100%. Notre objectif est de toujours fournir un service exceptionnel et des produits de qualité au meilleur rapport qualité-prix. Pour atteindre cet objectif, nous avons structuré nos politiques de manière à être flexibles et à répondre à tous vos besoins en matière de lunettes de sécurité. Toutes les garanties des lentilles, revêtements et montures commencent à la date de facturation. Les couvertures de garanties sont indiquées ci-dessous. Toutes les garanties sont nulles et non avenues en cas de soins inappropriés ou d'abus.

Produit	Couverts	Mois	Produit	Couverts	Mois
Lentilles Phoenix	Défauts et Rayures	24	Verres en polycarbonate ou en plastique	Défauts de Fabrication Uniquement	12
Recharge de HOYA	Défauts et Rayures	24	HOYA ClearAway Easy Clean	Défauts et Rayures	12
HOYA Super Hi-Vision EX3	Défauts et Rayures	24	Clarity Shield (Bouclier de Clarté) de HOYA	Défauts et Rayures	12
HOYA Super Hi-Vision	Défauts et Rayures	24	Revêtement 2 faces Anti-Buée de HOYA (AF)	Défauts de Fabrication Uniquement	12
HOYA Hi-Vision	Défauts et Rayures	24	HOYA ClearAway Easy Clean avec Anti-Buée (AF)	Défauts et Rayures	12
			HOYA Antireflet (AR) avec Anti-Buée (AF)	Défauts et Rayures	12
			Montures de la Marque PENTAX	Défauts de Fabrication Uniquement	12

GARANTIE DES LENTILLES PROGRESSIVES

SafeVision offre une garantie de satisfaction de 120 jours pour les employés. Si un employé n'est pas satisfait de ses lentilles progressives de chez Hoya dans les 120 jours suivant la date de facturation, nous pouvons refaire des lentilles progressives pour lui, une fois, sans frais.

CHANGEMENTS DE PRESCRIPTION ET DE MONTURE

CHANGEMENTS VENANT DU MÉDECIN - RX & AJUSTEMENT

SafeVision remplacera le produit suite à une modification d'ordonnance / de commande venant du médecin, une fois par commande, sans frais. Le changement doit être effectué dans les 120 jours suivant la date de la facturation et dans les limites du montant de la facture d'origine. Les remplacements plus chers seront facturés à hauteur de la différence de prix.

TRAVAUX DE LABORATOIRE A REFAIRE

SafeVision remplacera toutes les erreurs venant du laboratoire, si elles sont signalées dans les 120 jours suivant la date de la facturation et dans la limite du montant de la facture d'origine. Les remplacements plus chers seront facturés à hauteur de la différence de prix.

REMPLACEMENT DES LENTILLES (Garantie et nouvelles prescriptions)

VEUILLEZ ÊTRE AVISÉ DES PRÉCAUTIONS SUIVANTES. Si un PSV demande des lentilles de sécurité en remplacement, que ce soit pour la garantie ou pour toute autre raison, l'insertion de lentilles de sécurité est considérée comme faisant partie du processus de fabrication. A ce titre, les PSV qui mènent cette opération deviennent essentiellement un fabricant de lunettes de sécurité, avec les devoirs et responsabilités qui s'appliquent à eux. Il est de la responsabilité de ceux qui insèrent des lentilles dans les systèmes de sécurité de vérifier soigneusement l'ajustement de ces lentilles dans la rainure de la monture. La monture doit également être inspectée pour que tout dommage ou faiblesse résultant d'une utilisation précédente soit détecté.

SafeVision a besoin des dimensions de la circonférence lors de la commande de lentilles seules. Si les lentilles ne s'adaptent pas correctement; la monture doit être envoyée au laboratoire pour le marquage et la refonte de la lentille. Les montures usagées de plus de 2 ans doivent être remplacées, aux frais de l'employé, par des montures neuves, car l'intégrité et la solidité de celles-ci ne peuvent être assurées. Les montures discontinuées doivent avoir moins de 2 ans d'ancienneté et doivent être envoyées au laboratoire pour le marquage.

MONTURES FOURNIES PAR L'USAGER

SafeVision ne garantit aucun bris en laboratoire de montures précédemment utilisées et fournies par un employé.

DANS L'ATTENTE DE LUNETTES DE REMPLACEMENT

Les employés en attente de leurs lunettes de sécurité de remplacement doivent consulter leur entreprise pour une protection oculaire temporaire recommandée. Les montures ou lentilles endommagées ne doivent pas être portées sur le lieu de travail car elles peuvent compromettre la sécurité de l'employé. Toute réclamation de remplacement au titre de la garantie doit être effectuée par l'intermédiaire du centre de service à la clientèle d'excellence. Les produits doivent être retournés à Hoya pour un contrôle de qualité.

TERMES ET CONDITIONS

Conditions de paiement: Net 30 jours à compter de la date de la facture.

Les prix, garanties, les termes et les conditions sont sujets à changement sans préavis..

CENTRE DE SERVICE À LA CLIENTÈLE - SafeVision

3330 Ridgeway Drive Unit 9, Mississauga ON L5L 5Z9
 Téléphone: 1-800-268-4031 ou bilingue 1-800-361-6396
 Télécopieur: 1-800-790-92711
 Courriel: srxcustomerservice.ca@hoya.com



SafeVision

PAR HOYA

3330 Ridgeway Drive, Unit 9
Mississauga ON L5L 5Z9
1.800.268.4031
safevisioncanada@hoya.com